

گلبران  
قطعات نوین

کاتالوگ فنی



کارخانه تولید و بسته‌بندی

شرکت صنایع گندمیان



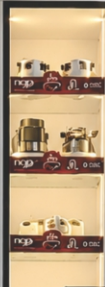
LG

GTTECH

SECCP

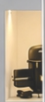
XCOOL

nqp



LG

GMCC



goldiran

Novin Parts

درباره ما

## ۱. درباره ما

شرکت قطعات گلدیران نوین، یکی از شرکت‌های تابعه گروه گلدیران، با هدف تولید، تأمین و توزیع قطعات یدکی اصلی و باکیفیت برای لوازم خانگی، سامانه‌های تهویه مطبوع و بازار خدمات پس از فروش تأسیس شده است.

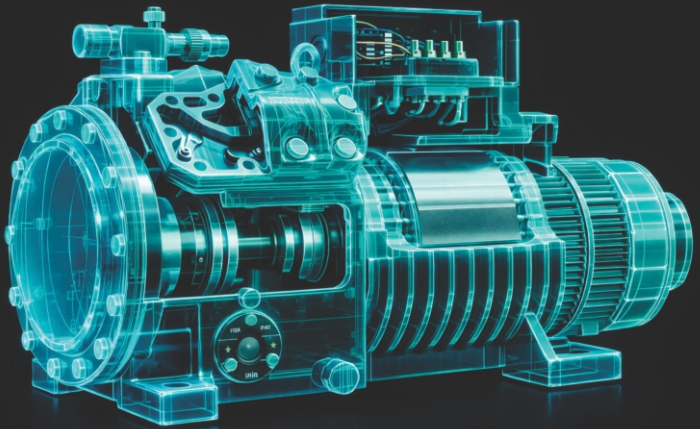
علاوه بر تولید کندانسور و اواپراتور، این شرکت توانایی صادرات کمپرسورها، کندانسورها و اواپراتورها به کشورهای همسایه را نیز دارا است.

همسو با به‌کارگیری فناوری‌های پیشرفته و کاهش مصرف انرژی، یکی از اهداف کلیدی و راهبردی شرکت، حرکت به‌سوی طراحی مبتنی بر پروژه و ارائه راهکارهای مهندسی سفارشی‌سازی شده است.



معرفی  
محصول

## کمپرسور نیمه هرمتیک

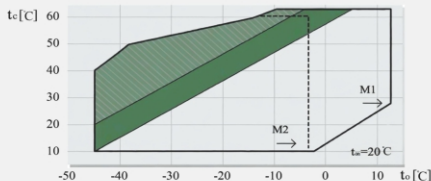


## معرفی محصول

کمپرسور، چرخه تبرید را با فشرده‌سازی بخار مبرد کم‌فشار به گاز پرفشار به حرکت درمی‌آورد که این فرایند، دفع مؤثر حرارت را ممکن می‌سازد.

R22	R134A	R404A	R407A	R407B	R407C	گاز مبرد	مشخصات
-40~+12.5°C	-20~+12.5°C	-40~+10°C	-40~-10°C	-40~-10°C	-30~+10°C		دمای تبخیر
30~45°C (خنک‌کاری با آب)؛ ۳۰~۵۰°C (خنک‌کاری با هوا)							دمای تقطیر
1.83MPa							حداکثر اختلاف فشار
18							حداکثر نسبت تراکم
135°C (سطح لوله دهش)							حداکثر دمای دهش
حداقل: 10°C؛ حداکثر: مشروط به کمتر بودن دمای دهش از 13۵°C							سوپرهیت مکش
80°C							حداکثر دمای روغن
سه فاز 380/440V 50/60Hz							منبع تغذیه
کمتر از 105°C							دمای موتور
SUNISO 3GS		SUNISO SL32S					روغن تبرید
43°C							حداکثر دمای محیط

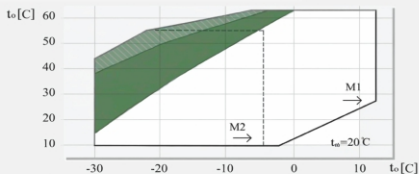
مدل‌های قابل استفاده: BR3Z4-18.1 - BR9G4-32.5



راهنمای نمودار

- خنک‌کاری اضافی و سوپرهیت مکش
- خنک‌کاری اضافی
- M1: موتور دمای بالا
- - - M2: موتور دمای متوسط

مدل‌های قابل استفاده: BR6Z4-34.7 - BR50G6-151.6



راهنمای نمودار

- خنک‌کاری اضافی و سوپرهیت مکش
- خنک‌کاری اضافی
- M1: موتور دمای بالا
- - - M2: موتور دمای متوسط

## مفهوم اعداد

BRC5G4T-18.4EB

مفهوم اعداد

کمپرسور تبرید نیمه‌هرمتیک

BR  
BF

C- برای کاربرد دریایی (Ship)|EX ضد انفجار (Explosion-Proof)  
، سایر حروف-انواع خاص (رزرو / Standby) ، نوع معمولی مشخص نمی‌شود.

C

توان نامی موتور (HP)

5

G-دستگاه دمای بالا

Z-دستگاه دمای متوسط

DS-دستگاه دمای پایین دو مرحله‌ای

G

تعداد سیلندر

4

T- دستگاه با اتصال لب‌به‌لب (Butt Joint) ، دستگاه تک‌واحدی مشخص نمی‌شود.

T

جابه‌جایی تئوریک ( $m^3/h$ )

18.4

نوع روغن تبرید: E- روغن استر ( R407C | R134a | R404A سیالات کاری جدید)؛  
روغن معدنی مشخص نمی‌شود (R22 | R502)

E

کد باژطراحی

B

## پارامتر فنی کمپرسورهای پیستونی سیمی هرمتیک ZSJ



وزن (شامل روغن) Kg	روغن نامین روغن	کیلووات کلید (220V) W	پارامترهای الکتریکی		سبع تعیینی (V/φ/Hz)	حجم تحریک روغن (L)	تعداد سیلندر - قطر × کوس (mm)	توان موتور (HP/kW)	میل کمپرسور	
			جریان نامی / جریان قبل روغن (A)	حداکثر جریان کاری (A)						
101	روانکاری پاششی	60	26/45	8.5	380-420/3/50 440-480/3/60	1.85	2-φ54-46	18.4	5/3.7	BF502-18.4
140		120	41/74	13		2-φ64-48	26.8	8/5.5	BF802-26.8	
141		120	41/74	11.4		2-φ64-64	36	8/5.5	BF802-36.0	
145		120	52/82	18.6		2-φ64-64	36	10/7.5	BF1003-36.0	
184		180	56/89	23.6		2-φ64-64	54	12/8.8	BF1223-54.0	
192	180	72/102	28	2-φ64-64	54	15/10.5	BF1503-54.0			
82	روانکاری گریز از مرکز	120	44.2	9.2	380-420YY/3/50 440-480YY/3/60	2.0	4-φ41-39.3	18.4	3/2.2	BR324-18.1
86		120	62.2	10.8		2.0	4-φ41-39.3	18.05	5/3.7	BR504-18.1
84		120	53.5	10.7		2.0	4-φ46-39.3	22.72	4/3.0	BR474-22.7
85		120	62.2	13.2		2.0	4-φ46-39.3	22.72	6/4.4	BR604-22.7
85.5		120	62.2	13.5		2.0	4-φ50-39.3	26.84	5/3.7	BR524-26.8
88.5	120	82.4	15.9	2.0	4-φ50-39.3	26.84	7/5.1	BR704-26.8		
90.5	120	82.4	15.9	2.0	4-φ55-39.3	32.48	6/4.4	BR624-32.5		
90.5	120	82.4	20	2.0	4-φ55-39.3	32.48	9/6.6	BR904-32.5		
129	روانکاری گریز از مرکز	140	29/68	14	380-420YY/3/50 440-480YY/3/60	2.6	4-φ55-42	34.73	6/4.4	BR624-34.7
139		140	59/99	21		2.6	4-φ55-42	34.73	10/7.5	BR1004-34.7
134		140	49/81	17		2.6	4-φ60-42	41.33	8/5.5	BR824-41.3
141		140	69/113	24		2.6	4-φ60-42	41.33	12/8.8	BR1204-41.3
139		140	59/99	21		2.6	4-φ65-42	48.5	10/7.5	BR1024-48.5
142	140	81/132	31	2.6	4-φ65-42	48.5	15/10.5	BR1504-48.5		
141	140	69/113	24	2.6	4-φ70-42	56.25	12/8.8	BR1224-56.3		
150	140	97/158	37	2.6	4-φ70-42	56.25	20/15	BR2004-56.3		
193	روانکاری اجباری	140	81/132	27	380-420YY/3/50 440-480YY/3/60	4.5	4-φ65-55	63.5	13/9.6	BR1324-63.5
202		140	97/158	37		4.5	4-φ70-47.5	63.5	20/15	BR2004-63.5
197		140	81/132	31		4.5	4-φ70-55	73.6	15/10.5	BR1524-73.6
205		140	116/193	45		4.5	4-φ70-55	73.6	25/18.5	BR2504-73.6
200		140	97/158	37		4.5	4-φ75-55	84.5	20/15	BR2024-84.5
209	روانکاری اجباری	140	135/220	53	380-420YY/3/50 440-480YY/3/60	4.5	4-φ75-55	84.5	30/22	BR3004-84.5
202		140	116/193	45		4.5	4-φ82-55	101.1	25/18.5	BR2524-101.1
211		140	147/262	61		4.5	4-φ82-55	101.1	35/25.5	BR3504-101.1
226		140	116/193	45		4.25	6-φ65-55	95.3	22/16.2	BR2226-95.3
244		140	147/262	61		4.25	6-φ65-55	95.3	33/24.3	BR3306-95.3
237	روانکاری اجباری	140	116/193	45	380-420YY/3/50 440-480YY/3/60	4.25	6-φ70-55	110.5	25/18.5	BR2526-110.5
248		140	147/262	61		4.25	6-φ70-55	110.5	35/25.5	BR3506-110.5
241		140	135/220	53		4.75	6-φ75-55	126.8	30/22	BR3026-126.8
247		140	180/323	78		4.75	6-φ75-55	126.8	40/30	BR4006-126.8
243		140	180/323	78		4.75	6-φ82-55	151.6	40/30	BR4026-151.6
248	140	226/404	94	4.75	6-φ82-55	151.6	50/37	BR5006-151.6		
458	روانکاری اجباری	2-φ140	2-φ135/2-φ220	2-φ53	2-φ4.5	4-φ4 × 075 × 55	2-φ84.5	2-φ30/2-φ22	BR6004F-169	
445		2-φ140	2-φ116/2-φ193	2-φ45	2-φ4.5	4-φ4 × 082 × 55	2-φ101.1	2-φ25/2-φ18.5	BR5024F-202.2	
462		2-φ140	2-φ147/2-φ262	2-φ61	2-φ4.5	4-φ4 × 082 × 55	2-φ101.1	2-φ35/2-φ25.5	BR7004F-202.2	
534		2-φ140	2-φ116/2-φ193	2-φ45	2-φ4.75	6-φ6 × 070 × 55	2-φ110.5	2-φ25/2-φ18.5	BR5026F-221	
524		2-φ140	2-φ147/2-φ262	2-φ61	2-φ4.75	6-φ6 × 075 × 55	2-φ110.5	2-φ35/2-φ25.5	BR7006F-221	
522	روانکاری اجباری	2-φ140	2-φ135/2-φ220	2-φ53	2-φ4.75	6-φ6 × 075 × 55	2-φ126.8	2-φ30/2-φ22	BR6026F-253.2	
534		2-φ140	2-φ180/2-φ323	2-φ78	2-φ4.75	6-φ6 × 075 × 55	2-φ126.8	2-φ40/2-φ30	BR8004F-253.6	
526		2-φ140	2-φ180/2-φ323	2-φ78	2-φ4.75	6-φ6 × 082 × 55	2-φ151.6	2-φ40/2-φ30	BR8026F-303.2	
536		2-φ140	2-φ226/2-φ404	2-φ92	2-φ4.75	6-φ6 × 082 × 55	2-φ151.6	2-φ50/2-φ37	BR10004F-303.2	

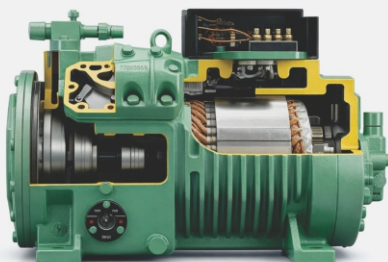
## پارامتر فنی کمپرسورهای پیستونی Double Stage بیمی هرمتیک ZSJ



مدل کمپرسور	توان نامی موتور (HP/kW)	جابجایی فشار (SOI) m <sup>3</sup> /h		تعداد سیلندر = قطر × طول (mm)	حجم تزریق (L) روغن	مجموع تعبیه (V/φ/Hz)	پارامترهای الکتریکی		گرمای کالری (220V) W	روغن نامین روغن	وزن (شامل روغن) Kg
		جابجایی فشار پایین	جابجایی فشار بالا				مدل‌های جریان کاری / جریان و ولتاژ / جریان (A) / روتور	مدل‌های جریان کاری			
BR50S4-10.3	5/3.7	16.24	10.3	4 × φ55 / 46.3 × 39.3	2.0		39/48	14	120	روغن نامین روغن	87
BR80S4-17.9	8/5.5	28.12	17.9	4 × φ70 / 55 × 42	2.6		49/81	17	140	روغن نامین روغن	135
BR120S4-27.0	12/8.8	42.3	27	4 × φ75 / 60 × 55	4.5		69/113	24	140	روغن نامین روغن	180
BR160S6-31.8	16/11.7	63.5	31.8	6 × φ65 / 65 × 55	4.75	380-420V/3/50 440-480V/3/60	81/132	31	140	روغن نامین روغن	220
BR200S6-36.8	20/15	73.6	36.8	6 × φ70 / 70 × 55	4.75		97/158	37	140	روغن نامین روغن	235
BR250S6-42.3	25/18.5	84.5	42.3	6 × φ75 / 75 × 55	4.75		116/193	45	140	روغن نامین روغن	248
BR300S6-50.5	30/22	101.1	50.5	6 × φ82 / 82 × 55	4.75		135/220	53	140	روغن نامین روغن	249
BR400S6T-73.6	2-20/2-15	2-73.6	2-36.8	6-6 × φ70 × 55	2-4.75		2-47/2-158	2-37	2-140	روغن نامین روغن	310
BR500S6T-84.6	2-25/2-18.5	2-84.5	2-42.3	6-6 × φ75 × 55	2-4.75		2-116/2-193	2-45	2-140	روغن نامین روغن	336
BR600S6T-101.8	2-30/2-22	2-101.1	2-50.5	6-6 × φ82 × 55	2-4.75		2-135/2-220	2-53	2-140	روغن نامین روغن	338

## انتخابگر هوشمند محصول

الزامات فنی پروژه خود را وارد نمایید تا سامانه هوشمند، به صورت  
آنی، مناسبترین محصول را دقیقاً متناسب با مشخصات فنی پروژه  
شما پیشنهاد دهد.



[www.zsj-coldpower.com](http://www.zsj-coldpower.com)



اسکن کنید





 [parts.goldiran.ir](http://parts.goldiran.ir)  [partsgoldiran](https://www.linkedin.com/company/partsgoldiran)  [parts@goldiran.ir](mailto:parts@goldiran.ir)

 Tel & SMS No., +98 (021) 91009400

 [partsgoldiran](https://www.instagram.com/partsgoldiran)